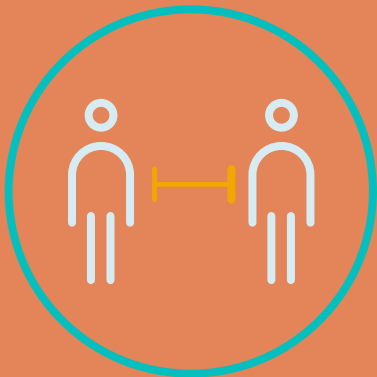


Mise à jour du 30 avril 2021



Guide Sanitaire 2021

Camping Méditerranée Plage

Introduction

Cette année encore, nous devons tenir bon et nous imposer quelques contraintes pour vaincre le virus. Ces précautions seront appliquées pour le bien de tous et en bonne intelligence, mais soyez assurés que la bonne humeur et le plaisir de vos vacances seront eux aussi préservés. Le climat méditerranéen et la plage nous aideront à surmonter certaines contraintes encore présentes cette saison.

Merci de prendre en compte les conseils de ce guide pour la santé de tous.

Ce guide reste évolutif en fonction des conditions sanitaires à venir et des consignes des autorités compétentes. Merci de revenir sur le lien en ligne afin de consulter les mises à jour éventuelles.

Sommaire

des mesures sanitaires

(cliquez pour accéder directement aux pages)

Introduction	2
Sommaire	3
Réception	4
Aires de Jeux	5
Clubs Enfants	6
Espace Animation	7
Espace Aquatique	8
Petite Piscine	9
Grand Bar • Crêperie	10
Restaurant • Snack	11
Point Chaud (Pain)	12
Supermarché	13
Sanitaires Communs	14
Hébergements Locatifs	15
Coiffure	16
Laverie	17
Plage	18

Réception

- Port du masque obligatoire
- Installation de plexiglas sur le comptoir d'accueil
- Nettoyage et désinfection des locaux tous les matins
- Entrée par la porte principale, sortie par une porte latérale, sauf normes handicapées
- Port du masque obligatoire à l'intérieur
- 1 seule personne par famille à l'intérieur
- Limitation à 1 seule personne au même moment par guichet
- Distributeur de gel hydroalcoolique
- Paiement intégral du séjour avant l'arrivée afin de procéder à un enregistrement dématérialisé
- Les clés, les bracelets et les différents documents seront directement mis en place dans les locatifs
- Envoi des factures par e-mail afin de limiter la transmission de papier
- Désinfection des appareils carte bleue après chaque utilisation
- Prospectus et livres de prêt distribués par le personnel
- Pas d'accès à l'espace internet

Aires de Jeux

Pour nos chérubins aventuriers...

- Se laver les mains en arrivant
- Eviter la proximité immédiate
- Les parents responsables de leurs enfants et du respect des consignes sanitaires

Gestes barrières : 2 mètres de distance

Clubs Enfants

(selon périodes)

**De 4 à 12 ans,
du fun et des jeux avec nos animateurs !**

- Sur inscription la veille en fonction des disponibilités
- 10 enfants maximum par club
(2 groupes de 10 max. par tranche d'âge avec 1 animateur chacun)
- Affectation des disponibilités pour un accès à tous
- Se laver les mains en arrivant
- Initiation chaque début de session aux gestes barrières
- Animations uniquement à l'extérieur
- Pas de proximité immédiate entre les personnes

Gestes barrières : 2 mètres de distance

Espace Animation

- Se laver les mains avec du gel hydroalcoolique ou du savon avant d'entrer
- Jeux de ballon, vélos, trotinettes interdits dans l'espace animation-scène
- Pas de proximité immédiate entre les personnes
- Accès ouvert aux tables de ping-pong (2 balles)
- Terrains de pétanque ouverts (2 cochonnets)

Gestes barrières : 2 mètres de distance

Espace Aquatique

Espace piscines “Méditerranée Plage” Ouverture le 19 mai

- Passage dans le pédiluve et lavage des mains obligatoires
- Sortie clairement dissociée de l’entrée
- Bains de soleil regroupés par 2 et un espace de 2 mètres entre chaque regroupement
- **Ne pas déplacer les bains de soleil**
- Effectifs maximum* : bassin 1 : 97 personnes, bassin 2 : 120 personnes ensemble parc aquatique : 1000 personnes
**(effectifs jamais atteint les années précédentes)*
- Mise en place d’aquagym et aquabike avec respect des mesures de distanciation et limitation du nombre de personne – sur réservation uniquement
- Crazy Danse autour de la plus grande piscine avec respect des distances physiques.

Toboggans

- Horaires d’accès définis
- 4 personnes maximum sur l’escalier et la plateforme
- Gestion de la file d’attente afin de respecter la distanciation
- Sortie immédiate du bassin à l’arrivée

Petite Piscine

**Piscine “Mer et Nature”
chauffée dès l’ouverture
Ouverture le 19 mai**

**Jeudi 13 mai, vendredi 14 mai et samedi 15 mai,
2 heures d’aquagym dans la petite piscine (chauffée).**

- Passage dans le pédiluve et lavage des mains obligatoires
- Sortie clairement dissociée de l’entrée
- Effectif maximal : piscine + plage : 30 personnes
- 3 personnes maximum au même moment dans le jacuzzi

Gestes barrières : 2 mètres de distance

Grand Bar • Crêperie

Ouverture à partir du 8 mai
Service à emporter uniquement
Ouverture en terrasse le 19 mai

- Port du masque obligatoire lors des déplacements en partie couverte
- Nettoyage et désinfection des locaux tous les matins
- Plexiglas de protection aux caisses
- Mise à disposition de gel hydroalcoolique
- Marquage au sol
- Sens de circulation : entrée / sortie
- Une seule personne par famille pour commander
- Suppression des tabourets de comptoir
- Désinfection du TPE après chaque utilisation
- Pas de proximité immédiate entre les personnes
- Fermeture aux heures de couvre-feu

Restaurant • Snack

Ouverture Service à emporter à partir du 8 mai

Ouverture en terrasse le 19 mai

- Port du masque obligatoire lors des déplacements en partie couverte
- Nettoyage et désinfection des locaux avant chaque service
- Obligation de se laver les mains toutes les 30 minutes pour le personnel
- Port du masque pour le personnel
- Mise à disposition de gel hydroalcoolique
- Pas de carte « menu » individuelle, menu sur ardoise
- Offre de produits à emporter
- Suppression des tabourets de comptoir
- Une seule personne par famille pour commander ou payer au comptoir
- Désinfection du TPE après chaque utilisation

Point Chaud (Pain)

Ouverture à partir du 8 mai

Pain cuit toute la journée

- Port du masque obligatoire
- Nettoyage et désinfection des locaux tous les matins
- Mise à disposition de gel hydroalcoolique
- Une seule personne en même temps à l'intérieur de la boutique
- Plexiglas de protection à la caisse

Gestes barrières : 2 mètres de distance

Supermarché

Ouverture le 8 mai

- Port du masque obligatoire
- Nettoyage et désinfection des locaux tous les matins
- Plexiglas de protection aux caisses
- Mise à disposition de gel hydroalcoolique
- 2 personnes par famille maximum à l'intérieur du magasin
- Limitation du nombre de personnes selon les instructions du responsable
- Sens de circulation : entrée / sortie

Gestes barrières : 2 mètres de distance

Sanitaires Communs

- Port du masque obligatoire
- Lavage des mains avec du gel hydroalcoolique ou du savon avant d'entrer
- Zone d'attente à l'extérieur (gestes barrière)
- Sens de circulation : entrée / sortie (uniquement Sanitaire Bleuets)
- Évitez les stationnements prolongés dans les espaces communs
- Port du masque dans les espaces communs
- Le sanitaire est nettoyé 2 fois par jour et désinfecté 4 fois par jour

Gestes barrières : 2 mètres de distance

Hébergements Locatifs

- Nettoyage et désinfection du logement selon protocole validé par les autorités (*Le nettoyage et la désinfection de l'hébergement peuvent prendre plus de temps que d'habitude.*)
- Un référent Covid-19 au sein de notre équipe
- Interdiction de dormir sans draps, apportés par le client ou fournis par le camping
- Préférable que le client apporte ses propres couettes et **ses oreillers**
- Favoriser au maximum la rotation des hébergements entre les clients en fonction de l'occupation du camping

Consignes soumises à modification en fonction de l'évolution sanitaire

Gestes barrières : 2 mètres de distance

Coiffure

Ouverture le 11 mai

- Port du masque obligatoire lors des déplacements
- Se laver les mains avec du gel hydroalcoolique en arrivant
- Salon désinfecté tous les jours d'utilisation
- 1 seul client en même temps dans le salon
- Masque obligatoire dans le salon
- Utilisation de serviettes et peignoirs jetables

Laverie

Ouverture à partir du 8 mai

- Nettoyage et désinfection des locaux tous les matins
- Lavage des mains avec du gel hydroalcoolique ou du savon en arrivant
- Zone d'attente à l'extérieur de la laverie (gestes barrière)
- Évitez les stationnements prolongés à l'intérieur
- Nettoyer les boutons de la machine en fin d'utilisation

Gestes barrières : 2 mètres de distance

Plage

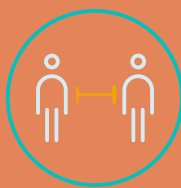
Votre espace naturel en toute liberté

PLAGE EN ACCÈS LIBRE

Gestes barrières : 2 mètres de distance



**En vous remerciant
pour votre compréhension,
profitez à fond
de vos vacances !**



**Camping Méditerranée-Plage
Bord de Mer • 34450 Vias-Plage • France**

Tél.: 04 67 90 99 07

<https://www.mediterranee-plage.com>

GPS : 43°16'56.2"N 3°22'15.9"E