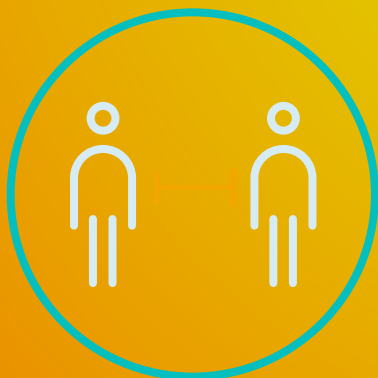


Mise à jour du 17 juillet 2020

Méditerranée
CAMPING VILLAGE
plage



Guide Sanitaire 2020
Camping Méditerranée Plage

Introduction

Petit à petit, nous retrouvons nos espaces de liberté, et nos envies d'évasion peuvent à nouveau s'exprimer.

Ces préconisations sanitaires ne sont pas si contraignantes, et s'allègent de semaine en semaine, mais il est important de garder un minimum de vigilance pour éviter la reprise du virus.

Merci de prendre en compte les conseils de ce guide pour la santé de tous, mais soyez assurés que la bonne humeur et le plaisir de vos vacances seront eux aussi préservés.

Ces précautions seront appliquées pour le bien de tous et en bonne intelligence.

Ce guide reste évolutif en fonction des conditions sanitaires à venir et des consignes des autorités compétentes. Merci de revenir sur le lien en ligne afin de consulter les mises à jour éventuelles.

Sommaire

des mesures sanitaires

(cliquez pour accéder directement aux pages)

Introduction	2
Sommaire	3
Réception	4
Aires de Jeux	5
Clubs Enfants	6
Espace Animation	7
Espace Aquatique	8
Petite Piscine	9
Grand Bar • Crêperie	10
Restaurant • Snack	11
Point Chaud (Pain)	12
Supermarché	13
Sanitaires Communs	14
Hébergements Locatifs	15
Coiffure	16
Laverie	17
Plage	18

Réception

- Port du masque obligatoire
- Installation de plexiglas sur le comptoir d'accueil
- Nettoyage et désinfection des locaux tous les matins
- Entrée par la porte principale, sortie par une porte latérale, sauf normes handicapées
- Port du masque obligatoire à l'intérieur
- 1 seule personne par famille à l'intérieur
- Limitation à 1 seule personne au même moment par guichet
- Distributeur de gel hydroalcoolique
- Paiement intégral du séjour avant l'arrivée afin de procéder à un enregistrement dématérialisé
- Les clés, les bracelets et les différents documents seront directement mis en place dans les locatifs
- Envoi des factures par e-mail afin de limiter la transmission de papier
- Désinfection des appareils carte bleue après chaque utilisation
- Prospectus et livres de prêt distribués par le personnel
- Pas d'accès à l'espace internet

Aires de Jeux

Pour nos chérubins aventuriers...

- Se laver les mains en arrivant
- Eviter la proximité immédiate
- Les parents responsables de leurs enfants et du respect des consignes sanitaires

Gestes barrières : 1 mètre de distance

Clubs Enfants

**De 4 à 12 ans,
du fun et des jeux avec nos animateurs !**

- Sur inscription la veille en fonction des disponibilités
- 10 enfants maximum par club
(2 groupes de 10 max. par tranche d'âge avec 1 animateur chacun)
- Affectation des disponibilités pour un accès à tous
- Se laver les mains en arrivant
- Initiation chaque début de session aux gestes barrières
- Animations uniquement à l'extérieur
- Pas de proximité immédiate entre les personnes

Gestes barrières : 1 mètre de distance

Espace Animation

Des soirées quotidiennes pour tous en juillet et août

- Se laver les mains avec du gel hydroalcoolique ou du savon avant d'entrer
- Jeux de ballon, vélos, trottinettes interdits dans l'espace animation-scène
- Pas de proximité immédiate entre les personnes
- Sens de circulation : entrée / sortie (coté restaurant)
- Fermeture du bar à minuit
- Accès ouvert aux tables de ping-pong (2 balles)
- Terrains de pétanque ouverts (2 cochonnets)
- Mini-disco à partir du 6 juillet devant la scène, avec respect des gestes barrières.

Gestes barrières : 1 mètre de distance

Espace Aquatique

Espace piscines “Méditerranée Plage” ouvert dès l’ouverture du camping

- Passage dans le pédiluve et lavage des mains obligatoires
- Sortie clairement dissociée de l’entrée
- Bains de soleil regroupés par 2 et un espace de 2 mètres entre chaque regroupement
- **Ne pas déplacer les bains de soleil**
- Effectifs maximum* : bassin 1 : 97 personnes, bassin 2 : 120 personnes
ensemble parc aquatique : 1000 personnes
**(effectifs jamais atteint les années précédentes)*
- Mise en place d’aquagym et aquabike avec respect des mesures de distanciation et limitation du nombre de personne – sur réservation uniquement
- Crazy Danse autour de la plus grande piscine avec respect des distances physiques.

Toboggans

- Horaires d’accès définis
- 4 personnes maximum sur l’escalier et la plateforme
- Gestion de la file d’attente afin de respecter la distanciation
- Sortie immédiate du bassin à l’arrivée

Petite Piscine

Piscine “Mer et Nature” ouverte en juillet et août

- Passage dans le pédiluve et lavage des mains obligatoires
- Sortie clairement dissociée de l’entrée
- Bains de soleil regroupés par 2 et un espace de 2 mètres entre chaque regroupement
- **Ne pas déplacer les baignoires**
- Effectif maximal : piscine + plage : 30 personnes
- 3 personnes maximum au même moment dans le jacuzzi

Grand Bar • Crêperie

Ouverture le 6 juin

- Port du masque obligatoire lors des déplacements en partie couverte
- Nettoyage et désinfection des locaux tous les matins
- Plexiglas de protection aux caisses
- Mise à disposition de gel hydroalcoolique
- Marquage au sol
- Sens de circulation : entrée / sortie
- Une seule personne par famille pour commander
- Suppression des tabourets de comptoir
- Désinfection du TPE après chaque utilisation
- Pas de proximité immédiate entre les personnes
- Désinfection des tables entre chaque client
- Fermeture à minuit
- Nouvelle version du Med'Cube (bar musical) de minuit à 2h :
 - Fond musical
 - Aménagement d'une terrasse extérieure
 - Pas de piste de danse (gestes barrières et distanciation à respecter)

Restaurant • Snack

Ouverture le 4 juin

- Port du masque obligatoire lors des déplacements en partie couverte
- Nettoyage et désinfection des locaux avant chaque service
- Obligation de se laver les mains toutes les 30 minutes pour le personnel
- Port du masque pour le personnel
- Mise à disposition de gel hydroalcoolique
- Pas de carte « menu » individuelle, menu sur ardoise
- Offre de produits à emporter
- Suppression des tabourets de comptoir
- Distanciation des tables minimum 1 mètre
- Tablee de 10 personnes maximum
- Désinfection des tables entre chaque client
- Une seule personne par famille pour commander ou payer au comptoir
- Désinfection du TPE après chaque utilisation

Point Chaud (Pain)

Pain cuit toute la journée

- Port du masque obligatoire
- Nettoyage et désinfection des locaux tous les matins
- Mise à disposition de gel hydroalcoolique
- Une seule personne en même temps à l'intérieur de la boutique
- Plexiglas de protection à la caisse

Gestes barrières : 1 mètre de distance

Supermarché

Ouverture le 4 juin

- Port du masque obligatoire
- Nettoyage et désinfection des locaux tous les matins
- Plexiglas de protection aux caisses
- Mise à disposition de gel hydroalcoolique
- 2 personnes par famille maximum à l'intérieur du magasin
- Limitation du nombre de personnes selon les instructions du responsable
- Sens de circulation : entrée / sortie

Gestes barrières : 1 mètre de distance

Sanitaires Communs

- Port du masque obligatoire
- Lavage des mains avec du gel hydroalcoolique ou du savon avant d'entrer
- Zone d'attente à l'extérieur (gestes barrière)
- Sens de circulation : entrée / sortie (uniquement Sanitaire Bleuets)
- Évitez les stationnements prolongés dans les espaces communs
- Port du masque dans les espaces communs
- Le sanitaire est nettoyé 2 fois par jour et désinfecté 4 fois par jour

Sanitaire Quartier Méditerranée-Vacances fermé toute la saison

Gestes barrières : 1 mètre de distance

Hébergements Locatifs

- Nettoyage et désinfection du logement selon protocole validé par les autorités (*Le nettoyage et la désinfection de l'hébergement peuvent prendre plus de temps que d'habitude.*)
- Un référent Covid-19 au sein de notre équipe
- Interdiction de dormir sans draps, apportés par le client ou fournis par le camping
- Préférable que le client apporte ses propres couettes et **ses oreillers**
- Favoriser au maximum la rotation des hébergements entre les clients en fonction de l'occupation du camping

Consignes soumises à modification en fonction de l'évolution sanitaire

Gestes barrières : 1 mètre de distance

Coiffure

Ouverture le 5 juin

- Port du masque obligatoire lors des déplacements
- Se laver les mains avec du gel hydroalcoolique en arrivant
- Salon désinfecté tous les jours d'utilisation
- 1 seul client en même temps dans le salon
- Masque obligatoire dans le salon
- Utilisation de serviettes et peignoirs jetables

Laverie

- t
- Nettoyage et désinfection des locaux tous les matins
- Lavage des mains avec du gel hydroalcoolique ou du savon en arrivant
- Zone d'attente à l'extérieur de la laverie (gestes barrière)
- Évitez les stationnements prolongés à l'intérieur
- Nettoyer les boutons de la machine en fin d'utilisation

Gestes barrières : 1 mètre de distance

Plage

Votre espace naturel en toute liberté

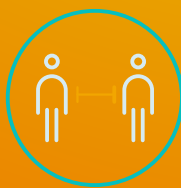
PLAGE EN ACCÈS LIBRE

La préfecture de l'Hérault l'a confirmé après les annonces du Premier Ministre Edouard Philippe de ce jeudi 28 mai, les règles imposées par le Préfet de l'Hérault pour la réouverture des plages (et la menace d'une amende) prennent fin avec cette deuxième phase du déconfinement depuis le 2 juin.

(Source : MidiLibre)



**En vous remerciant
pour votre compréhension,
profitez à fond
de vos vacances !**



**Camping Méditerranée-Plage
Bord de Mer • 34450 Vias-Plage • France**

Tél.: 04 67 90 99 07

<https://www.mediterranee-plage.com>

GPS : 43°16'56.2"N 3°22'15.9"E